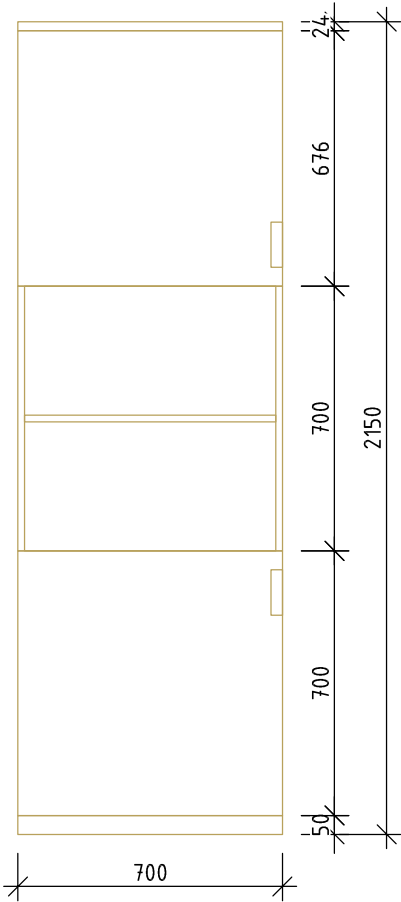
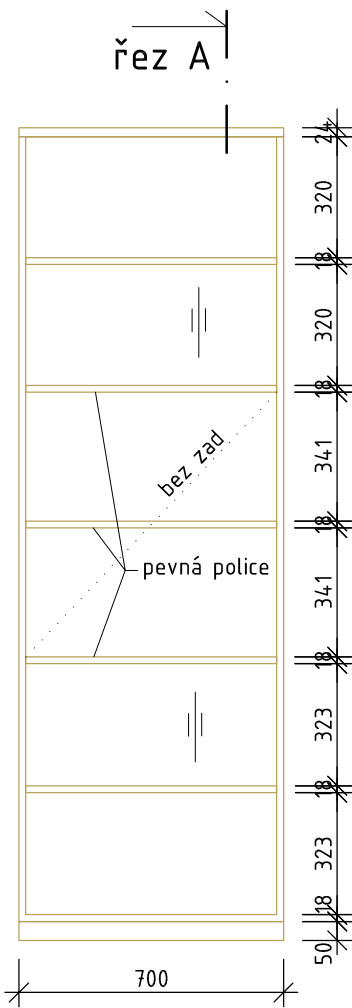


S3 - POLICOVÁ SKŘÍŇ (pravé provedení)

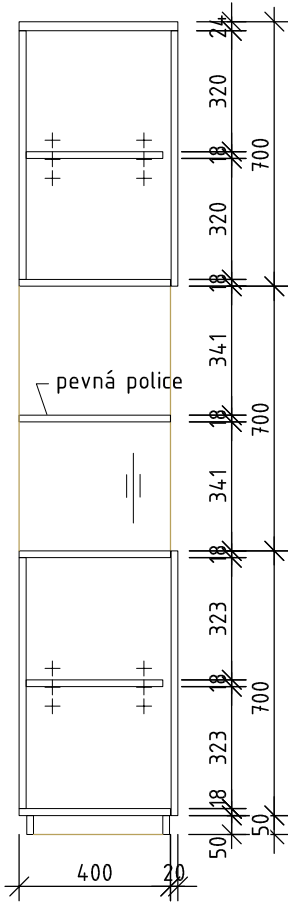
POHLED ČELNÍ
- NA DVÍŘKA



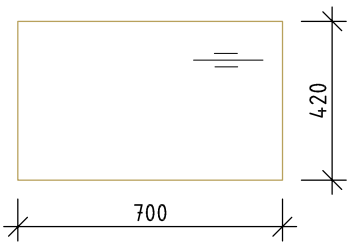
POHLED ČELNÍ
- VNITŘNÍ ČLENĚNÍ



ŘEZ A



PŮDORYS



POPIS:

Korpus, police, dveře - LTD tl. 19mm s tolerancí 1mm (oboustr. laminace). Korpus a sokl dekor dub, ABS hrana tl.2mm. Police dekor dub, ABS hrana tl.0,5mm. Dveře dekor RAL 1013, ABS hrana tl.2mm.
Záda - laminovaná MDF tl.3mm (jednostr. laminace), dekor dub (dle LTD).
Úchytky - kovové, zadlabané, rozměr 143x35x12mm ± 2mm, povrch nerez.
Závěsy - kovové, vyšší kvalitativní řada, úhel otevř.min.95°, s tlumením dovření.
Kotvení - skříň kotvit ke stěně.

POZNÁMKA:

VEŠKERÉ ROZMĚRY NUTNO OVĚŘIT NA STAVBĚ ! VÝROBNÍ DOKUMENTACE BUDE PŘEDLOŽENA KE SCHVÁLENÍ AD.

REVIZE ZE DNE 3.7.2024

ZPRACOVATEL:  Bezručova 81/17a, Brno 60200	AKCE: REKONSTRUKCE A MODERNIZACE VŠ KOLEJÍ KOUNICOVA 50 - INTERIÉROVÉ VYBAVENÍ	VÝKRES: VYBAVENÍ POKOJŮ	03
		S3 - POLICOVÁ SKŘÍŇ M 1:20	